

## CVJM-Haus, St. Georg - Teil 2: Fotodokumentation

---

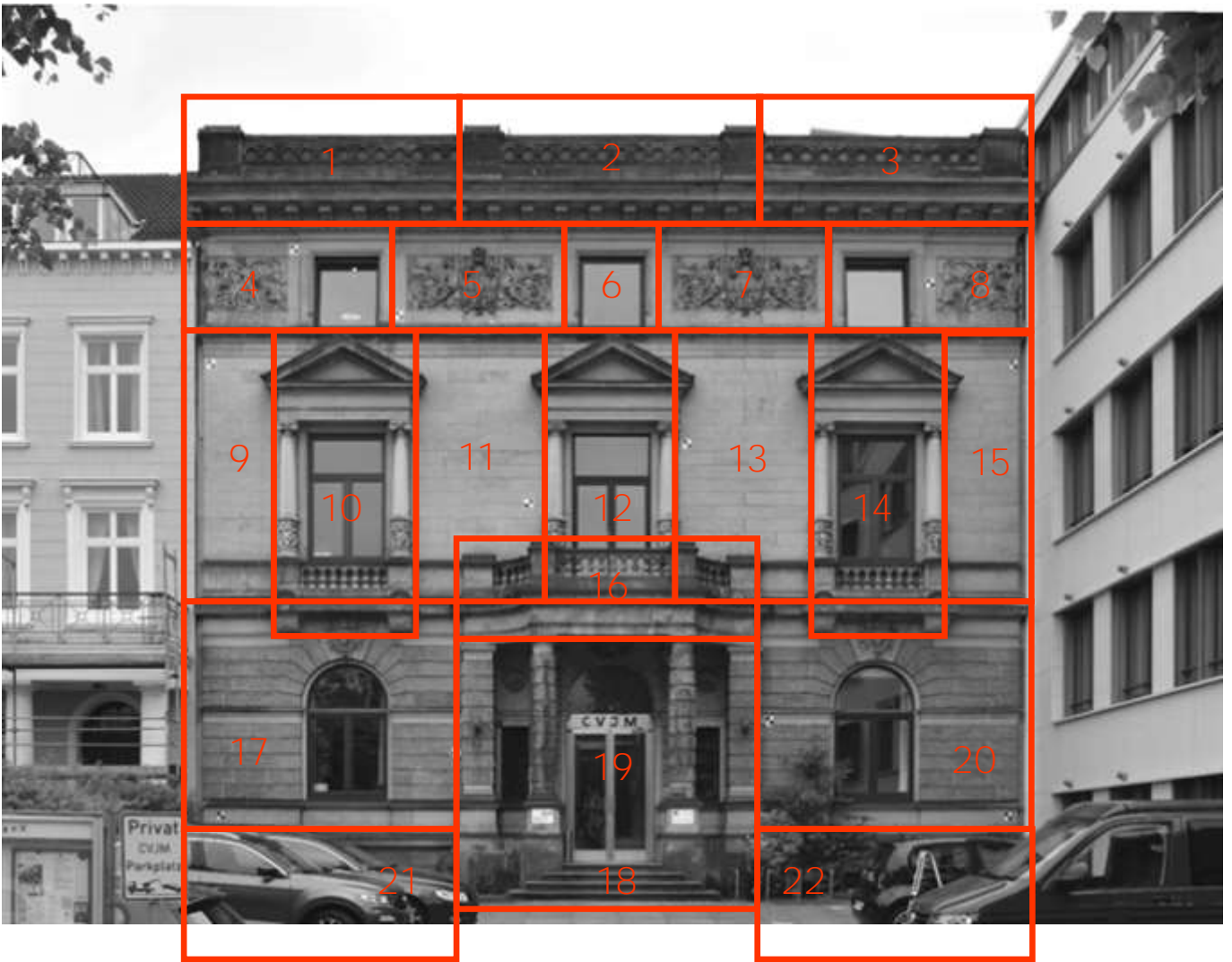
Schadenstechnische Untersuchung -Vorabzug 05.08.2019-

CVJM-Haus, St. Georg - Schadenstechnische Untersuchung  
Juni bis Juli 2019  
Teil 2: Fotodokumentation

Auftraggeber: CVJM zu Hamburg e.V.  
An der Alster 40  
20099 Hamburg

Bearbeitet von: pmp Projekt  
Gesellschaft für Projektentwicklung  
und Generalplanung mbH

Büro Hamburg: Max-Brauer-Allee 79  
22765 Hamburg  
Fon +49 (0) 40 35 10 66 0  
Fax +49 (0) 40 35 10 66 10



CHVJM-Haus, St. Georg  
Abb. 1.001: DSC\_0890

Gesamtansicht von Nordwest  
(entzerrt mit Hilfe von Photoplan)

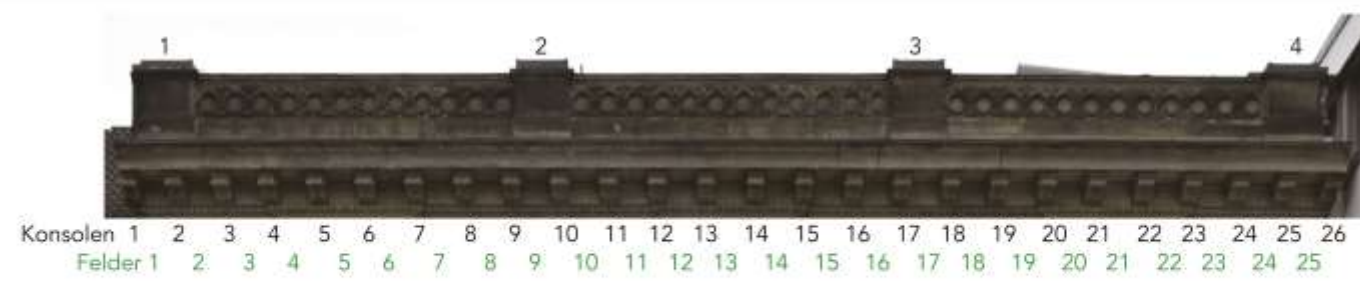
Schadenstechnische Untersuchung  
in 22 Teilbereichen



CHVJM-Haus, St. Georg  
Abb. 1.002: DSC\_0784

Westliches Kranzgesims

Schadensbilder:  
Reliefbildung durch Absanden an den Kanten, Verschmutzung durch atmosphärischen Staub, helle Steinersatzmaßnahmen an Fugenflanken



CHVJM-Haus, St. Georg  
Abb. 1.003: DSC\_0890

Anzahl von Postamenten, Konsolen und Zwischenfeldern



CHVJM-Haus, St. Georg  
Abb. 1.004: DSC\_0762

Konsole 1

Schadensbilder:  
Rückwitterung durch Absanden vor allem an der Kannelierung der linken Hälfte, starke Verschmutzung durch atmosphärischen Ruß und Staub



CHVJM-Haus, St. Georg  
Abb. 1.005: DSC\_0638

Konsole 3

Schadensbilder:  
Starke Reliefbildung durch Absanden an der vorderen Kannelierung, leichte Verschmutzung





CHVJM-Haus, St. Georg  
Abb. 1.006: DSC\_0784

#### Konsole 5

Schadensbilder:  
Mittelschwere Reliefbildung durch Absanden, leichte schwarze Verschmutzung, Ausbesserung durch Steinersatz an der vorderen Kannelierung



CHVJM-Haus, St. Georg  
Abb. 1.007: DSC\_0778

#### Konsole und Feld 8

Schadensbilder:  
Konsole: Rissbildung an unterer Kannelierung, starke Reliefbildung durch Absanden, Ausbesserung an vorderer Kannelierung, Ausbesserung abgängig, leichte Verschmutzung

Zwischenfeld: Mörtelausbesserung an oberer Kante (verfärbt), Ausbesserung brüchig, leichte Reliefbildung durch Aufrauen





CHVJM-Haus, St. Georg  
Abb. 1.008: DSC\_0403

Postament 2

Schadensbilder:  
Starke Verschmutzung durch atmosphärischen Staub und Ruß, Krustenbildung ist nicht auszuschließen, Reliefbildung durch Absanden, Rückwitterung durch Schalenverlust an Fugenflanken, biologische Besiedelung durch Moos und Flechten



CHVJM-Haus, St. Georg  
Abb. 1.009: DSC\_0002

Postament 3

Schadensbilder:  
Starke Verschmutzung durch atmosphärischen Staub und Ruß, Krustenbildung ist nicht auszuschließen, Reliefbildung durch Absanden, Rückwitterung durch Schalenverlust an Fugenflanken, leichte biologische Besiedelung durch Moos abgeplatzter Mörtel, dadurch Ziegel erkennbar





CHVJM-Haus, St. Georg  
Abb. 1.010: DSC\_0393

Mittlere Dachbrüstung, westlicher Abschnitt

Schadensbilder:  
Starke Verschmutzung durch atmosphärischen Staub und Ruß, Reliefbildung durch Absanden, Rückwitterung durch Schalenverlust an Fugenflanken, biologische Besiedelung durch Moos und Flechten, Haarrisse auf Ziegelputz, Steinersatzmaßnahmen mit Hilfe von Zementmörtel, abgängige Bereiche vorrangig an den Dreieckselementen



CHVJM-Haus, St. Georg  
Abb. 1.011: DSC\_0427

Mittlere Dachbrüstung, östlicher Abschnitt

Schadensbilder:  
Starke Verschmutzung durch atmosphärischen Staub und Ruß, Reliefbildung durch Absanden, Rückwitterung durch Schalenverlust an Fugenflanken, biologische Besiedelung durch Moos und Flechten, Haarrisse auf Ziegelputz, Steinersatzmaßnahmen mit Hilfe von Zementmörtel, abgängige Bereiche vorrangig an den Dreieckselementen







CHVJM-Haus, St. Georg  
Abb. 1.012: DSC\_0432

Feld 11

Schadensbilder:  
Mörtelausbesserung an den unteren Ecken, Feld sonst intakt, ganz leichte Reliefbildung durch Absanden, leichte Verschmutzung



CHVJM-Haus, St. Georg  
Abb. 1.013: DSC\_0800

Feld 12

Schadensbilder:  
Große Mörtelausbesserung an der oberen Kante, Feld sonst intakt, ganz leichte Reliefbildung durch Aufrauen, leichte Verschmutzung, Fugen nachverfugt, Mörtel nachgedunkelt





CHVJM-Haus, St. Georg  
Abb. 1.014: DSC\_0434

Konsole 13

Schadensbilder:  
Starke Reliefbildung an der vorderen Kante der Kannelierung, Stein schon sehr porös, der hintere Teil der Konsole ist intakt, hier leichte Reliefbildung durch Absanden, leichte Verschmutzung durch atmosphärischen Staub und Ruß



CHVJM-Haus, St. Georg  
Abb. 1.015: DSC\_0460

Feld 13

Schadensbilder:  
Dünnere Riss in der Mitte, Schalenbildung an unterer Kante, Oberfläche sonst zeigt leichte Reliefbildung durch Absanden, leichte Verschmutzung, Fugen nachverfugt, Mörtel nachgedunkelt





CHVJM-Haus, St. Georg  
Abb. 1.016: DSC\_0064

Feld 17

Schadensbilder:  
Großer Riss im linken Drittel, wurde mit Silikon ausgebessert (brüchig), ganz leichte Reliefbildung durch Aufrauen, leichte Verschmutzung, Fugen nachverfugt, Mörtel nachgedunkelt



CHVJM-Haus, St. Georg  
Abb. 1.017: DSC\_0762

Östliche Dachbrüstung, westlicher Abschnitt

Schadensbilder:  
Starke Verschmutzung durch atmosphärischen Staub und Ruß, Reliefbildung durch Absanden, Rückwitterung durch Schalenverlust an Fugenflanken, biologische Besiedelung durch Moos und Flechten, Haarrisse auf Ziegelputz, abgängige Bereiche vorrangig an den Dreieckselementen





CHVJM-Haus, St. Georg  
Abb. 1.018: DSC\_0011

Östliche Dachbrüstung, östlicher Abschnitt

Schadensbilder:  
Starke Verschmutzung durch atmosphärischen Staub und Ruß, Reliefbildung durch Absanden, Rückwitterung durch Schalenverlust an Fugenflanken, biologische Besiedelung durch Moos und Flechten, Haarrisse auf Ziegelputz, Steinersatzmaßnahmen mit Hilfe von Zementmörtel, abgängige Bereiche vorrangig an den Dreieckselementen



CHVJM-Haus, St. Georg  
Abb. 1.019: DSC\_0081

Östliches Kranzgesims

Schadensbilder:  
Reliefbildung durch Absanden, Riss und dadurch abgängiger Bereich, punktuelle Ausbrüche durch Einschüsse





CHVJM-Haus, St. Georg  
Abb. 1.020: DSC\_0076

Feld 20

Schadensbilder:  
Mörtelausbesserung an der rechten unteren Ecke, starke Reliefbildung durch Absanden, Verschmutzung durch atmosphärischen Staub, Fugen nachverfügt, Mörtel nachgedunkelt



CHVJM-Haus, St. Georg  
Abb. 1.021: DSC\_0079

Konsole 22

Schadensbilder:  
Steinersatzmaßnahme (links oben), leichte Reliefbildung durch Absanden, leichte Verschmutzung durch atmosphärischen Staub





CHVJM-Haus, St. Georg  
Abb. 1.022: DSC\_0094

Feld 22

Schadensbilder:  
Mörtelausbesserung an der linken oberen Kante, sowie auf der Fläche (verfärbt), starke Reliefbildung durch Absanden, Abplatzung an linker unteren Ecke



CHVJM-Haus, St. Georg  
Abb. 1.023: DSC\_0184

Konsolen 23-26

Schadensbilder:  
Konsole 23: Verschmutzung durch schwarze Ablagerungen, Dekor sonst intakt, mittelschwere Abwitterungserscheinungen an Kannelierung, keine Risse oder größeren Schäden

Konsole 24: Verschmutzung durch schwarze Ablagerungen, Dekor sonst intakt, mittelschwere Abwitterungserscheinungen an Kannelierung, kleiner Riss an der linken oberen Ecke

Konsole 25: Verschmutzung durch graue Ablagerungen, Dekor sonst intakt, nur leichte Abwitterungserscheinungen

Konsole 26: Verschmutzung durch schwarze Ablagerungen, Dekor sonst intakt, mittelschwere Abwitterungserscheinungen, vor allem an der rechten oberen Kante





CHVJM-Haus, St. Georg  
Abb. 1.024: DSC\_0760

Westliche Dekortafel mit Fenster,  
Oberes Gesims

Schadensbilder:  
Starke Rückwitterung durch Absanden an linker Kante des Gesimses, Ausbruchsstelle (oben links), der darüber liegende Stein ist abgängig, verstärkte Ablagerung durch atmosphärischen Staub und Ruß



CHVJM-Haus, St. Georg  
Abb. 1.025: DSC\_0625

Westliche Dekortafel mit Fenster,  
Oberes Gesims

Schadensbilder:  
Eierstab ohne größere Schäden, stellenweise eisenhaltige Einschlüsse an Dekoreinfassung, kleinere Ausbesserungen mit hellem Mörtel, Reliefbildung durch Aufrauen, Verschmutzung durch atmosphärischen Staub





CHVJM-Haus, St. Georg  
Abb. 1.026: DSC\_0650

Westliche Dekortafel mit Fenster,  
Untere Dekoreinfassung

Schadensbilder:  
Stellweise eisenhaltige Einschlüsse  
an Dekoreinfassung, kleinere Aus-  
besserungen mit Zement-Mörtel,  
Reliefbildung durch Aufräuen und  
Absanden, Verschmutzung durch  
atmosphärischen Staub



CHVJM-Haus, St. Georg  
Abb. 1.027: DSC\_0758

Westliche Dekortafel mit Fenster,  
Untere Dekoreinfassung—Detail

Schadensbilder:  
Detailaufnahme der Steinersatz-  
maßnahme mit Hilfe von Zement-  
mörtel am unteren Teil der Dekor-  
einfassung







CHVJM-Haus, St. Georg  
Abb. 1.028: DSC\_0637

Westliche Dekortafel mit Fenster,  
Dekortafel mit Einfassung

Schadensbilder:  
Das Dekor im Ganzen zeigt vorrangig an den exponierten Stellen leichte Absandungserscheinungen. Diese Rückwitterungen werden durch mittelstarke Ablagerungen von atmosphärischen Staub und Ruß überlagert. An der Oberfläche sind zudem gelbliche Verfärbungen zu erkennen. Die Fugen wurden grob mit Silikon ausgebessert. Die untere Fuge ist mit einer Mischung aus Mörtel, Silikon und teerhaltigem Material ausgefugt.



CHVJM-Haus, St. Georg  
Abb. 1.029: DSC\_0752

Westliche Dekortafel mit Fenster,  
Dekortafel





CHVJM-Haus, St. Georg  
Abb. 1.030: DSC\_0637

Westliche Dekortafel,  
Detail Dekorstück vor Abnahme

Abgängige Pflanzenranke vor der  
Sicherung.



CHVJM-Haus, St. Georg  
Abb. 1.031: DSC\_0753

Westliche Dekortafel,  
Detail des abgenommenen Dekor-  
stücks





CHVJM-Haus, St. Georg  
Abb. 1.032: DSC\_0627

Westliche Dekortafel mit Fenster,  
Obere Architravierung

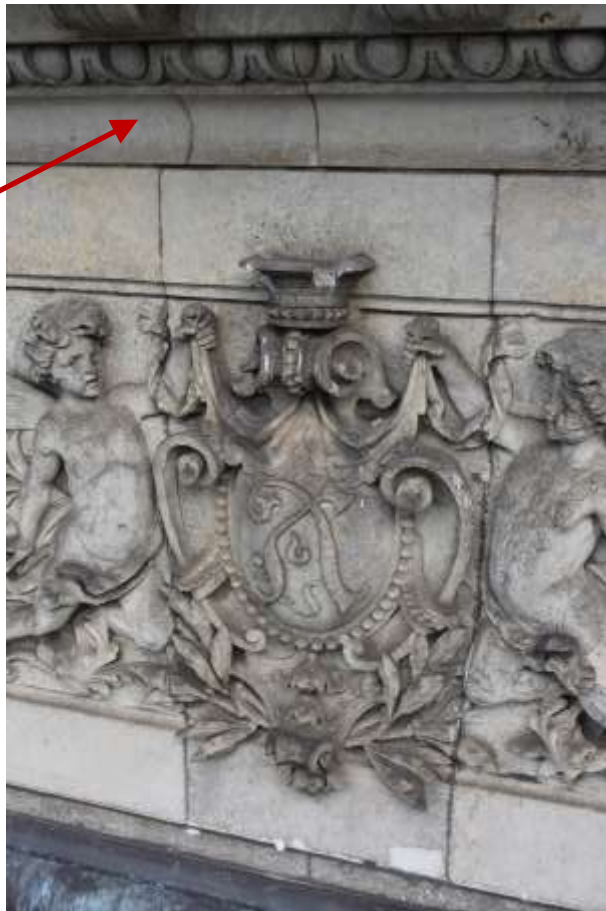
Schadensbilder:  
Die Steine der Fenstereinfassung sind in einem guten Zustand. Es sind keine erheblichen Schäden ablesbar. Lediglich der linke Verblendstein zeigt eine stärkere Reliefbildung durch Absanden und ist stärker durch Ruß verschmutzt. Der Anschluss zum Fenster ist intakt. Die Fugen zwischen den Steinen sind mit einem hellen Mörtel nachträglich ausgefugt worden. Auch dieses Fugenbild ist intakt. Auch das Fenster selbst ist in einem guten Zustand. Die Denkmalverträglichkeit ist dennoch zu prüfen.



CHVJM-Haus, St. Georg  
Abb. 1.033: DSC\_0631\_0633

Westliche Dekortafel mit Fenster,  
Seitliche Architravierung





CHVJM-Haus, St. Georg  
Abb. 1.034: DSC\_0442

Westlich, mittige Dekortafel,  
Oberes Gesims

Schadensbilder:  
Riss durch Eierstab und Gesims



CHVJM-Haus, St. Georg  
Abb. 1.035: DSC\_0443

Westlich, mittige Dekortafel,  
Rechter Teil des oberen Gesimses

Schadensbilder:  
Größere Perforation am oberen  
Gesims, kleinere Risse an der rech-  
ten oberen Ecke





CHVJM-Haus, St. Georg  
Abb. 1.036: DSC\_0441

Westlich, mittige Dekortafel,  
Linker Teil

Schadensbilder:  
Leichtes Relief durch Aufrauen,  
Verschmutzung durch atmosphäri-  
schen Staub



CHVJM-Haus, St. Georg  
Abb. 1.037: DSC\_0773

Westlich, mittige Dekortafel,  
Tafeleinfassung

Schadensbild:  
Mörtelausbesserung an unterer  
Kante





CHVJM-Haus, St. Georg  
Abb. 1.038: DSC\_0785

Westlich, mittige Dekortafel,  
Detail—rechter Putti

Schadensbilder:  
Starke Rückwitterung durch Absanden am Körper des Jungen, stellenweise Abschuppung und Abschalen des Sandsteins, starke Verschmutzung durch atmosphärischen Staub und Ruß, Verfärbungen durch eisenhaltige Einschlüsse



CHVJM-Haus, St. Georg  
Abb. 1.039: DSC\_0795

Westlich, mittige Dekortafel,  
Detail—Fugen

Schadensbild:  
Neuverfugung mit Silikon und teerhaltigem Material





CHVJM-Haus, St. Georg  
Abb. 1.040: DSC\_0486

Mittleres Fenster,  
Obere und seitliche Einfassung

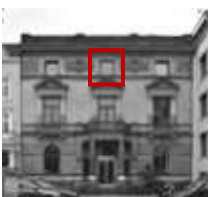
Schadensbilder:  
Großer Riss im Verblendstein des  
Sturzes—mit Silikon geschlossen  
Steinersatzmaßnahme an der oberen  
Ecke



CHVJM-Haus, St. Georg  
Abb. 1.041: DSC\_0487

Mittleres Fenster,  
Brüstungsbereich

Schadensbilder:  
Reliefbildung durch Aufrauen, Ver-  
schmutzung durch atmosphärischen  
Staub und Ruß, kleine eisenhaltige  
Einschlüsse, kleinere Steinersatz-  
maßnahmen mit Hilfe von Zement-  
mörtel





CHVJM-Haus, St. Georg  
Abb. 1.042: DSC\_0132

Östlich, mittige Dekortafel  
Tafeleinfassung

Schadensbild:  
Steinersatzmaßnahme mit hellem  
Zement-Mörtel an unterer Kante



CHVJM-Haus, St. Georg  
Abb. 1.043: DSC\_0113

Östlich, mittige Dekortafel

Schadensbild:  
Große Perforation an der Dekorta-  
fel







CHVJM-Haus, St. Georg  
Abb. 1.044: DSC\_0114

Östlich, mittige Dekortafel  
Dekorelement Wappen

Schadensbild:  
Starke Verschmutzung durch atmo-  
sphärischen Ruß, Staub und Vogel-  
kot



CHVJM-Haus, St. Georg  
Abb. 1.045: DSC\_0115

Östlich, mittige Dekortafel

Schadensbild:  
Abgeplatzte Stelle am Wappen der  
Dekortafel





CHVJM-Haus, St. Georg  
Abb. 1.046: DSC\_0880

Östliche Dekortafel,  
Linker Teil

Schadensbilder:  
Reliefbildung durch Aufrauen, Ver-  
schmutzung durch atmosphärischen  
Staub



CHVJM-Haus, St. Georg  
Abb. 1.047: DSC\_0881

Östliche Dekortafel,  
Mittiger Teil

Schadensbilder:  
Reliefbildung durch Aufrauen, Ver-  
schmutzung durch atmosphärischen  
Staub





CHVJM-Haus, St. Georg  
Abb. 1.048: DSC\_0882

Östliche Dekortafel,  
Rechter Teil

Schadensbilder:  
Reliefbildung durch Aufrauen, Ver-  
schmutzung durch atmosphärischen  
Staub und Vogelkot



CHVJM-Haus, St. Georg  
Abb. 1.049: DSC\_0140

Östliche Dekortafel,  
Detail—Kupferabdeckung

Schadensbild:  
Starke Verschmutzung durch Vogel-  
kot





CHVJM-Haus, St. Georg  
Abb. 1.050: DSC\_0656

Westliche Fassadenfläche,  
Brüstungssteine

Schadensbilder:  
Große Ausbruchstelle an den Fu-  
genflanken, starke Verschmutzung

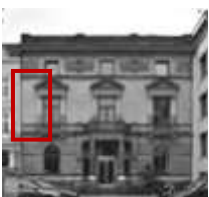


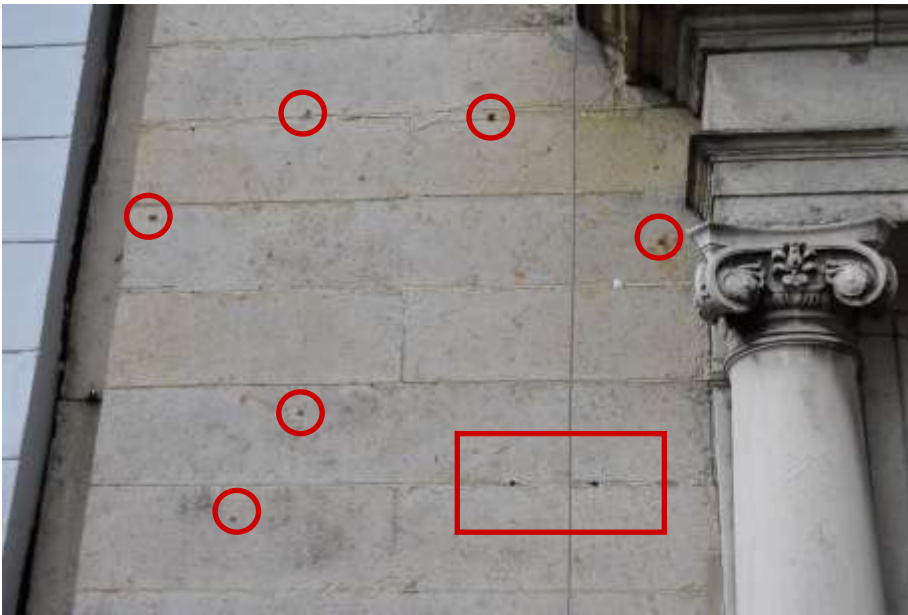
CHVJM-Haus, St. Georg  
Abb. 1.051: DSC\_0697

Westliche Fassadenfläche,  
Oberer Teil

Schadensbilder:  
Leichte Reliefbildung durch Aufrau-  
en, Verschmutzung durch grauen  
Staub

Starke Absandung an der Oberflä-  
che der Steine neben dem Giebel-  
dreieck, Verschmutzung durch  
schwarzen atmosphärischen Ruß,  
stellenweise Ausbesserungen mit  
Zement-Mörtel





CHVJM-Haus, St. Georg  
Abb. 1.052: DSC\_0720

Westliche Fassadenfläche,  
Mittlerer Teil

Schadensbilder:  
Reste von zwei Edelstahl-  
Gewindestangen  
Punktuelle eisenhaltige Einschlüsse



CHVJM-Haus, St. Georg  
Abb. 1.053: DSC\_0722

Westliche Fassadenfläche,  
Unterer Teil

Schadensbild:  
Steinersatzmaßnahmen mit hellem  
Mörtel entlang der Halbsäule, der  
unteren Kante der letzten Steinlage  
und an den Fugenflanken





CHVJM-Haus, St. Georg  
Abb. 1.054: DSC\_0724

Westliche Fassadenfläche,  
Bandgesims

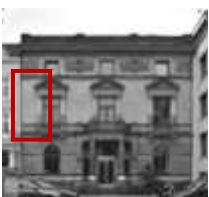
Schadensbilder:  
Starkes Relief durch Absanden,  
starke Verschmutzung durch  
schwarzen atmosphärischen Ruß



CHVJM-Haus, St. Georg  
Abb. 1.055: DSC\_0725

Westliche Fassadenfläche,  
Bandgesims

Schadensbild:  
Abgebrochene untere Ecke





CHVJM-Haus, St. Georg  
Abb. 1.056: DSC\_DSC\_0834

Westliches Fenster,  
Tympanon-Feld

Schadensbilder:  
Reliefbildung durch Aufrauen,  
leichte Verschmutzung



CHVJM-Haus, St. Georg  
Abb. 1.057: DSC\_0706

Westliches Fenster,  
Gesimse

Schadensbilder:  
Starkes Relief durch Absanden,  
starke Verschmutzung durch atmo-  
sphärischen Staub und Ruß





CHVJM-Haus, St. Georg  
Abb. 1.058: DSC\_0826

Westliches Fenster,  
Unterseite linkes Gesims

Schadensbild:  
Ausbruchstelle, Reparatur mit Hilfe  
von Zement-Mörtel



CHVJM-Haus, St. Georg  
Abb. 1.059\_1060:  
DSC\_0822\_0823

Westliches Fenster,  
Gesimse

Schadensbild:  
Schwarze und salzhaltige Krusten







CHVJM-Haus, St. Georg  
Abb. 1.061: DSC\_0838

Westliches Fenster,  
Architrav

Schadensbilder:  
Große und eine kleine Ausbruchsstelle im linken Drittel des Steins, Reliefbildung durch Aufrauen, braune, fleckige Verfärbungen, Verschmutzung



CHVJM-Haus, St. Georg  
Abb. 1.062: DSC\_0707

Westliches Fenster,  
Architrav- Ausbruchstellen





CHVJM-Haus, St. Georg  
Abb. 1.063\_1.064:  
DSC\_7026\_0714

Westliches Fenster,  
Linke Halbsäule und Kapitell

Schadensbilder:  
Verschmutzung durch atmosphärischen Staub und Ruß, Fuge zur Basis brüchig



CHVJM-Haus, St. Georg  
Abb. 1.065\_1.066:  
DSC\_0710\_0713

Westliches Fenster,  
Rechte Halbsäule mit Kapitell und Basis





CHVJM-Haus, St. Georg  
Abb. 1.067: DSC\_0734

Westliches Fenster,  
Brüstungsgesims

Schadensbilder:  
Starke Verschmutzung durch atmo-  
sphärischen Staub und Ruß,  
Reliefbildung durch Absanden



CHVJM-Haus, St. Georg  
Abb. 1.068: DSC\_0723

Westliches Fenster,  
Brüstungsgesims

Schadensbild:  
Zement-Mörtelausbesserung





CHVJM-Haus, St. Georg  
Abb. 1.069: DSC\_0664

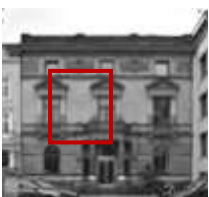
Westlich, mittige Fassadenfläche,  
Oberes Gesims, linker Brüstungs-  
stein

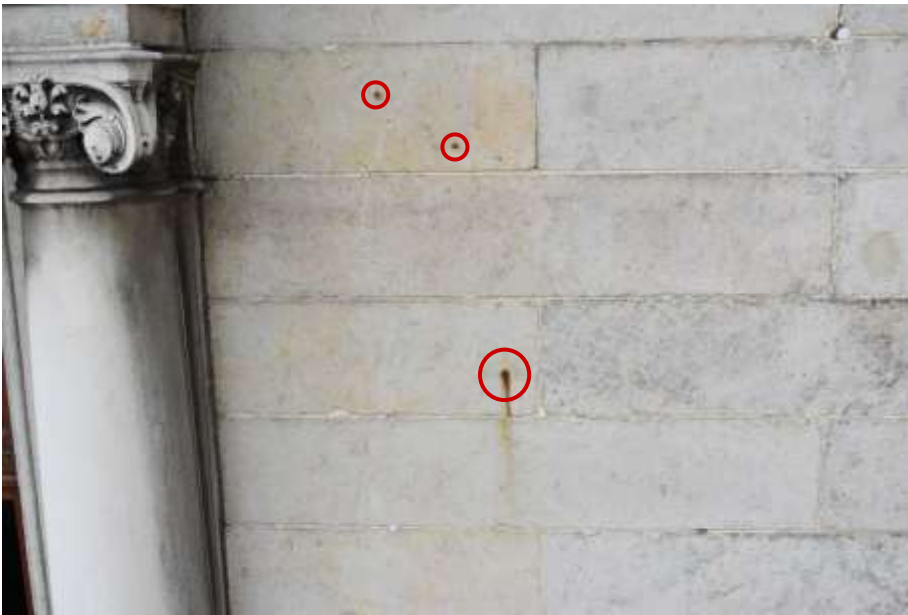
Schadensbilder:  
Reliefbildung durch Absanden,  
An Fugenflanken Salzausblühungen  
erkennbar, zudem Rückwitterung  
durch Abschalen an Fugenflanken,  
Zwei größere Perforation, Riss



CHVJM-Haus, St. Georg  
Abb. 1.070: DSC\_0667

Westlich, mittige Fassadenfläche,  
Oberes Gesims





CHVJM-Haus, St. Georg  
Abb. 1.071: DSC\_0693

Westlich, mittige Fassadenfläche,  
Teilausschnitt der Fassadenfläche

Schadensbilder:  
Reliefbildung durch Aufräumen, Ver-  
schmutzung durch atmosphärischen  
Staub, eisenhaltige Einschlüsse,  
Schalenbildung an den Fugenflan-  
ken



CHVJM-Haus, St. Georg  
Abb. 1.072: DSC\_0676

Westlich, mittige Fassadenfläche,  
Mörtelausbesserung

Schadensbilder:  
Reliefbildung durch Aufräumen, Ver-  
schmutzung durch atmosphärischen  
Staub, Schalenbildung an den Fu-  
genflanken, Steinersatzmaßnahmen  
mit Hilfe von hellem Mörtel an der  
unteren Kante der letzten Steinlage





CHVJM-Haus, St. Georg  
Abb. 1.073: DSC\_0676

Westlich, mittige Fassadenfläche

Schadensbild:  
Eisenhaltige Einschlüsse



CHVJM-Haus, St. Georg  
Abb. 1.074: DSC\_746

Westlich, mittige Fassadenfläche,  
Bandgesims

Schadensbilder:  
Starke Reliefbildung durch Absanden,  
Fugenflanken brüchig, große  
Ausbruchstelle auf der Oberfläche  
der linken Hälfte, unteres Bandge-  
sims ist vollständig mit Zementmör-  
tel nachprofiliert worden

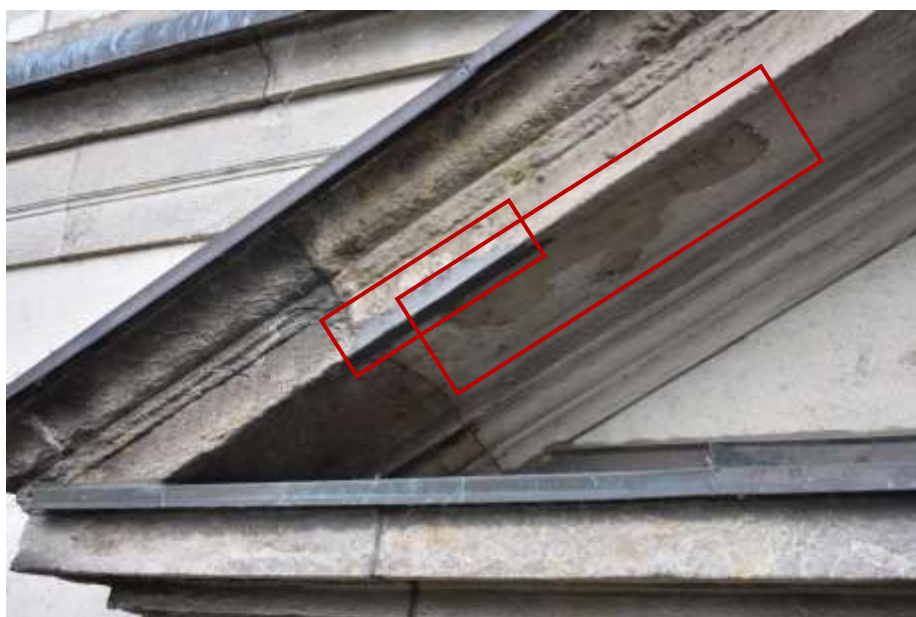




CHVJM-Haus, St. Georg  
Abb. 1.075: DSC\_0501

Mittige Balkontür,  
Gesimse

Schadensbilder:  
Reliefbildung durch Absanden,  
Starke Verschmutzung durch atmo-  
sphärischen Staub und Ruß



CHVJM-Haus, St. Georg  
Abb. 1.076: DSC\_0519

Mittige Balkontür,  
Linkes Gesims

Mörtelausbesserungen





CHVJM-Haus, St. Georg  
Abb. 1.077: DSC\_0511

Mittige Balkontür,  
Architrav und linkes Kapitell

Schadensbilder:  
Relief durch Aufrauen, leichte Ver-  
schmutzung



CHVJM-Haus, St. Georg  
Abb. 1.078: DSC\_0521

Mittige Balkontür,  
Architrav

Schadensbilder:  
Relief durch Aufrauen, leichte Ver-  
schmutzung, Steinersatzmaßnahme







CHVJM-Haus, St. Georg  
Abb. 1.079: DSC\_0563

Mittige Balkontür,  
Linke Basis mit Postament

Schadensbilder:  
Stellenweise starke Verschmutzung  
des Dekors der Basis  
Ausbruchstelle durch einen eisen-  
haltigen Einschluss an Postament-  
schaft, starke Verschmutzung und  
Algenbildung



CHVJM-Haus, St. Georg  
Abb. 1.080: DSC\_0566

Mittige Balkontür,  
Rechte Basis mit Postament

Schadensbilder:  
Stellenweise starke Verschmutzung  
des Dekors der Basis  
Ausbruchstelle an Postamentschaft,  
starke Verschmutzung und Algen-  
bildung

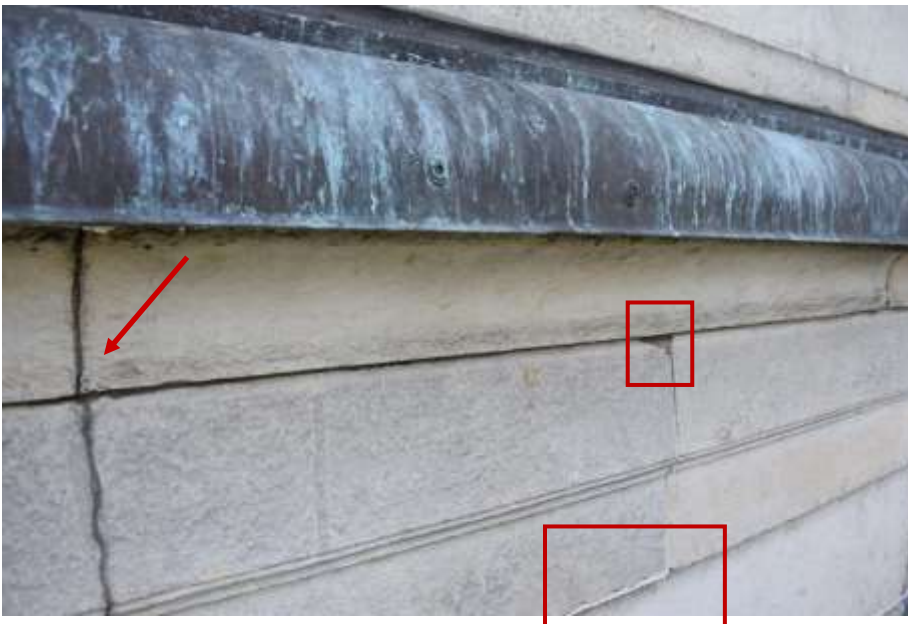




CHVJM-Haus, St. Georg  
Abb. 1.081: DSC\_0140

Östlich, mittige Fassadenfläche,  
Oberes Gesims

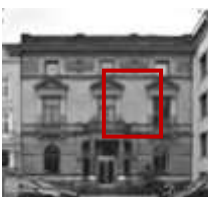
Schadensbilder:  
Reliefbildung durch Absanden,  
Verschmutzung durch atmosphäri-  
schen Staub, große Perforation



CHVJM-Haus, St. Georg  
Abb. 1.082: DSC\_0141

Östlich, mittige Fassadenfläche,  
Oberes Gesims

Schadensbilder:  
Reliefbildung durch Absanden,  
Verschmutzung durch atmosphäri-  
schen Staub, Fugen mit Silikon ver-  
fugt, Steinersatzmaßnahmen mit  
hellem und dunklem Mörtel





CHVJM-Haus, St. Georg  
Abb. 1.083: DSC\_0115

Östlich, mittige Fassadenfläche

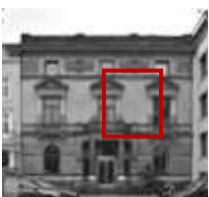
Schadensbild:  
Sternförmige Risse um mechani-  
schen Ausbruch



CHVJM-Haus, St. Georg  
Abb. 1.084: DSC\_0549

Östlich, mittige Fassadenfläche

Schadensbilder:  
Leichte Verschmutzung durch at-  
mosphärischen Staub, leichte Reli-  
efbildung durch Aufrauen, an den  
Fugenflanken Rückwitterungser-  
scheinungen durch Schalenbildung,  
Fuge zur Halbsäule des westlichen  
Fensters ist über die gesamte Län-  
ge mit Silikon ausgespritzt





CHVJM-Haus, St. Georg  
Abb. 1.085: DSC\_0164

Östlich, mittige Fassadenfläche,  
Unterer Bereich der Fassadenfläche



CHVJM-Haus, St. Georg  
Abb. 1.086: DSC\_0224

Östlich, mittige Fassadenfläche,  
Gesimsband

Schadensbilder:  
Rückwitterung und Reliefbildung  
durch Absanden, Verschmutzung  
durch atmosphärischen Staub und  
Ruß





CHVJM-Haus, St. Georg  
Abb. 1.087: DSC\_0176

Östliches Fenster,  
Dreiecksgiebelverdachung

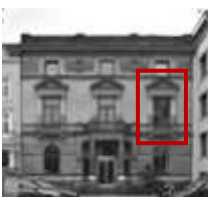
Schadensbilder:  
Unterseitiger Riss, starke Reliefbil-  
dung durch Absanden, starke Ver-  
schmutzung durch atmosphärischen  
Staub und Ruß



CHVJM-Haus, St. Georg  
Abb. 1.088: DSC\_0173

Östliches Fenster,  
Linkes Gesims

Schadensbild:  
Perforation





CHVJM-Haus, St. Georg  
Abb. 1.089: DSC\_0178

Östliches Fenster,  
Rechtes Gesims

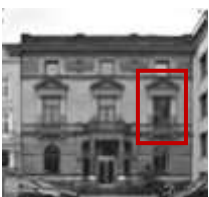
Schadensbild:  
Rückwitterung durch Schalenbil-  
dung an den Fugenflanken



CHVJM-Haus, St. Georg  
Abb. 1.090: DSC\_0386

Östliches Fenster,  
Architrav

Schadensbilder:  
Relief durch Aufräuen, Verschmut-  
zung durch atmosphärischen Staub





CHVJM-Haus, St. Georg  
Abb. 1.091: DSC\_0194

Östliches Fenster,  
Linkes Kapitell

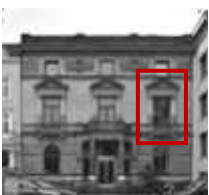
Schadensbild:  
Starke Verschmutzung



CHVJM-Haus, St. Georg  
Abb. 1.092: DSC\_0214

Östliches Fenster,  
Linker Säulenschaft

Schadensbild:  
Abschalung





CHVJM-Haus, St. Georg  
Abb. 1.093: DSC\_0231

Östliches Fenster,  
Brüstungsgesims,  
Rechtes Postament

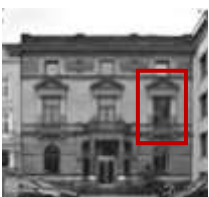
Schadensbilder:  
Starke Reliefbildung durch Absan-  
den, starke Verschmutzung, brüchi-  
ge Kanten



CHVJM-Haus, St. Georg  
Abb. 1.094: DSC\_0254

Östliches Fenster,  
Brüstungsgesims

Schadensbild:  
Verfärbte Zement-  
Mörtelausbesserung







CHVJM-Haus, St. Georg  
Abb. 1.095: DSC\_0181

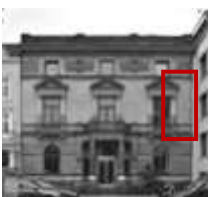
Östliche Fassadenfläche,  
Oberes Gesims

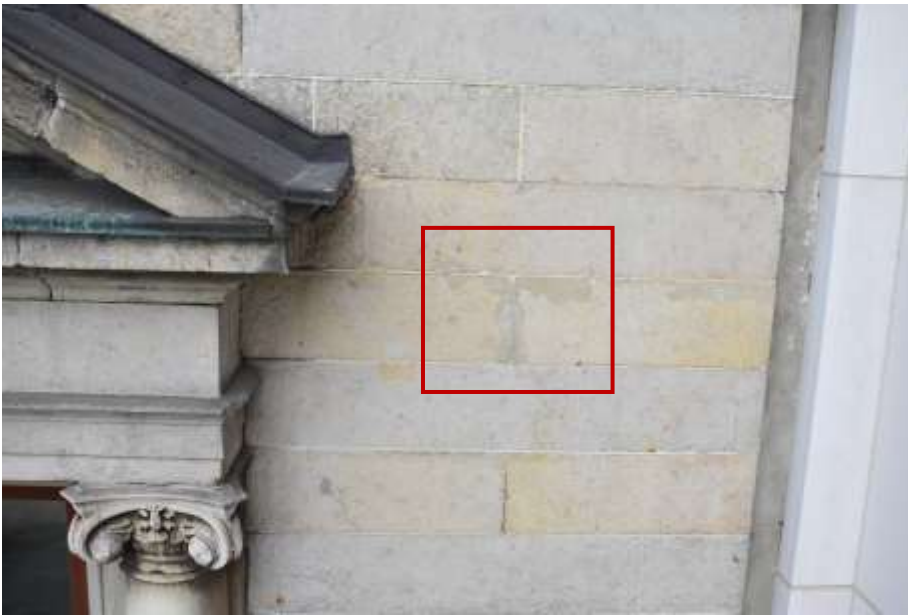
Schadensbilder:  
Rückwitterung der Fugenflanken  
durch Abschalen, leichte Reliefbil-  
dung durch Aufrauen, leichte Ver-  
schmutzung durch atmosphärischen  
Staub



CHVJM-Haus, St. Georg  
Abb. 1.096: DSC\_0182

Östliche Fassadenfläche,  
Oberes Gesims





CHVJM-Haus, St. Georg  
Abb. 1.097: DSC\_0187

Östliche Fassadenfläche,  
Fassadenfläche

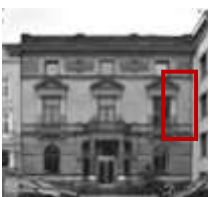
Schadensbilder:  
Reliefbildung durch Aufräuen,  
Leichte Verschmutzung durch at-  
mosphärischen Staub, Mörtelaus-  
besserungen an abschalenden Fu-  
genflanken, eisenhaltige Einschlüs-  
se, Neuverfugung mit hellem Mör-  
tel



CHVJM-Haus, St. Georg  
Abb. 1.098: DSC\_0229

Östliche Fassadenfläche,  
Bandgesims

Schadensbilder:  
Reliefbildung durch Absanden,  
Verschmutzung an horizontaler Pro-  
filierung





CHVJM-Haus, St. Georg  
Abb. 1.099: DSC\_0223

Altan oben,  
Postament und Brüstung

Schadensbilder:  
Reliefbildung durch Absanden,  
Starke Verschmutzung durch atmo-  
sphärischen Staub und Ruß, Algen-  
bildung vorrangig am unteren Be-  
reich der Brüstung



CHVJM-Haus, St. Georg  
Abb. 1.100: DSC\_0221

Altan oben,  
Brüstung





CHVJM-Haus, St. Georg  
Abb. 1.101: DSC\_0222

Altan oben,  
Postament

Schadensbilder:  
Reliefbildung durch Absanden,  
Starke Verschmutzung durch atmo-  
sphärischen Staub und Ruß, Algen-  
bildung vorrangig am unteren Be-  
reich



CHVJM-Haus, St. Georg  
Abb. 1.102: DSC\_0579

Altan oben,  
Brüstung

Schadensbilder:  
Reliefbildung durch Absanden,  
Starke Verschmutzung durch atmo-  
sphärischen Staub und Ruß, Algen-  
bildung vorrangig am unteren Be-  
reich der Brüstung





CHVJM-Haus, St. Georg  
Abb. 1.103: DSC\_0577

Altan oben,  
Brüstung

Schadensbilder:  
Reliefbildung durch Absanden,  
Starke Verschmutzung durch atmo-  
sphärischen Staub und Ruß, Algen-  
bildung vorrangig am unteren Be-  
reich



CHVJM-Haus, St. Georg  
Abb. 1.104: DSC\_0575

Altan oben,  
Postament

Schadensbilder:  
Reliefbildung durch Absanden,  
Starke Verschmutzung durch atmo-  
sphärischen Staub und Ruß, Algen-  
bildung vorrangig am unteren Be-  
reich der Brüstung





CHVJM-Haus, St. Georg  
Abb. 1.105: DSC\_0738

Altan oben,  
Brüstung und Architrav

Schadensbilder:  
Reliefbildung durch Absanden,  
Starke Verschmutzung durch atmo-  
sphärischen Staub und Ruß, Algen-  
bildung vorrangig am unteren Be-  
reich



CHVJM-Haus, St. Georg  
Abb. 1.106: DSC\_0584

Altan oben,  
Architrav vorn

Schadensbilder:  
Viele punktuelle, mechanische Aus-  
brüche, die mit Zementmörtel ge-  
schlossen wurden, braune Verfä-  
rbungen, leichte Krustenbildung auf  
der Oberfläche, die stellenweise  
abblättert





CHVJM-Haus, St. Georg  
Abb. 1.107: DSC\_0289

Altan oben,  
Architrav seitliche Sicht

Schadensbilder:  
Eisenhaltige Einschlüsse, Fugen-  
flanken teilweise rückgewittert  
durch Schalenbildung, Verschmut-  
zung durch atmosphärischen Staub,  
oberes Gesims zeigt eine starke  
Reliefbildung durch Absanden



CHVJM-Haus, St. Georg  
Abb. 1.108: DSC\_0286

Altan oben,  
Architrav seitliche Sicht





CHVJM-Haus, St. Georg  
Abb. 1.109: DSC\_0093

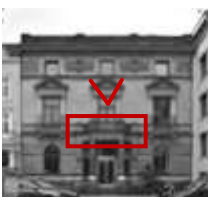
Altan oben,  
Brüstung vom Balkon aus gesehen

Schadensbilder:  
Reliefbildung durch Absanden,  
Starke Verschmutzung durch atmo-  
sphärischen Staub und Ruß, Algen-  
bildung vorrangig am unteren Be-  
reich der Brüstung



CHVJM-Haus, St. Georg  
Abb. 1.110: DSC\_0094

Altan oben,  
Brüstung vom Balkon aus gesehen







CHVJM-Haus, St. Georg  
Abb. 1.111: DSC\_0095

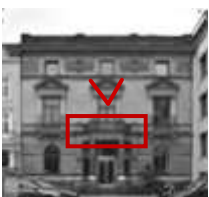
Altan oben,  
Brüstung vom Balkon aus gesehen

Schadensbilder:  
Reliefbildung durch Absanden,  
Starke Verschmutzung durch atmo-  
sphärischen Staub und Ruß, Algen-  
bildung vorrangig am unteren Be-  
reich der Brüstung



CHVJM-Haus, St. Georg  
Abb. 1.112: DSC\_0096

Altan oben,  
Brüstung vom Balkon aus gesehen





CHVJM-Haus, St. Georg  
Abb. 1.113: DSC\_0098

Altan oben,  
Brüstung vom Balkon aus gesehen

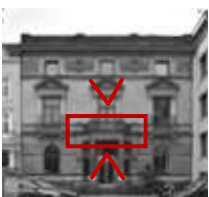
Schadensbilder:  
Reliefbildung durch Absanden,  
Starke Verschmutzung durch atmo-  
sphärischen Staub und Ruß, Algen-  
bildung vorrangig am unteren Be-  
reich der Brüstung



CHVJM-Haus, St. Georg  
Abb. 1.114: DSC\_0172

Altan oben,  
Balkonplatte von unten

Schadensbilder:  
Kleine Haarrisse und Blasenbildung  
auf der Putzoberfläche, Verschmut-  
zung durch Spinnweben





CHVJM-Haus, St. Georg  
Abb. 1.115: DSC\_0094

Altan oben,  
Balkonplatte unten,  
Seitlicher Anschluss



CHVJM-Haus, St. Georg  
Abb. 1.116: DSC\_0096

Altan oben,  
Balkonplatte unten,  
Seitlicher Anschluss





CHVJM-Haus, St. Georg  
Abb. 1.117: DSC\_0001

Westliche Fassadenfläche mit Fenster, Bossierte Sandsteine und Gesimsen

Schadensbilder:  
Verschmutzung durch atmosphärischen Staub und Ruß, vier Gerüst-Ankerlöcher wurden mit Kunststoffkappen verschlossen, Fugenbild intakt und vermutlich bauzeitlich



CHVJM-Haus, St. Georg  
Abb. 1.118: DSC\_0007

Westliche Fassadenfläche mit Fenster, Schlussstein

Schadensbild:  
Ausbruchsstelle am rechten Auge des Frauenkopfes, starke Verschmutzung durch atmosphärischen Staub, leichte Risse an Dekorelementen zu erkennen, die zum Abbröckeln dieser führen könnten





CHVJM-Haus, St. Georg  
Abb. 1.119: DSC\_0019

Westliche Fassadenfläche mit  
Fenster, unteres Gesims

Schadensbilder:  
Leichtes Relief durch Absanden,  
leichte Verschmutzungen an der  
horizontalen Profilierung, Ausbruch-  
stellen an Bohrlöchern mit rostenden  
Resten von Eisenschrauben



CHVJM-Haus, St. Georg  
Abb. 1.120: DSC\_0021

Westliche Fassadenfläche mit  
Fenster, unteres Gesims

Schadensbilder:  
Leichtes Relief durch Absanden,  
leichte Verschmutzungen an der  
horizontalen Profilierung





CHVJM-Haus, St. Georg  
Abb. 1.121: DSC\_0080

Säulen und Pilaster des Altans und  
Treppe,  
Stufen der Eingangstreppe

Schadensbilder:  
Biologischer Bewuchs durch Grün-  
algen, brüchige Fugen, Verschmut-  
zung, Abgebrochene Ecken, stel-  
lenweise Steinersatzmaßnahmen



CHVJM-Haus, St. Georg  
Abb. 1.122: DSC\_0122

Säulen und Pilaster des Altans und  
Treppe,  
Treppendetail

Schadensbilder:  
Brüchige Fuge, Steinersatzmaßnah-  
men





CHVJM-Haus, St. Georg  
Abb. 1.123: DSC\_0587

Säulen und Pilaster des Altars  
Kapitell der linken Altan-Säule

Schadensbilder:  
Sehr starke Rückwitterung durch Schalenbildung, Absanden und Abbröckeln, Verschmutzung durch atmosphärischen Staub und Ruß



CHVJM-Haus, St. Georg  
Abb. 1.124: DSC\_0290

Säulen und Pilaster des Altars  
Kapitell der rechten Altan-Säule

Schadensbilder:  
Sehr starke Rückwitterung durch Schalenbildung, Absanden und Abbröckeln, Verschmutzung durch atmosphärischen Staub und Ruß, Riss im Abakus

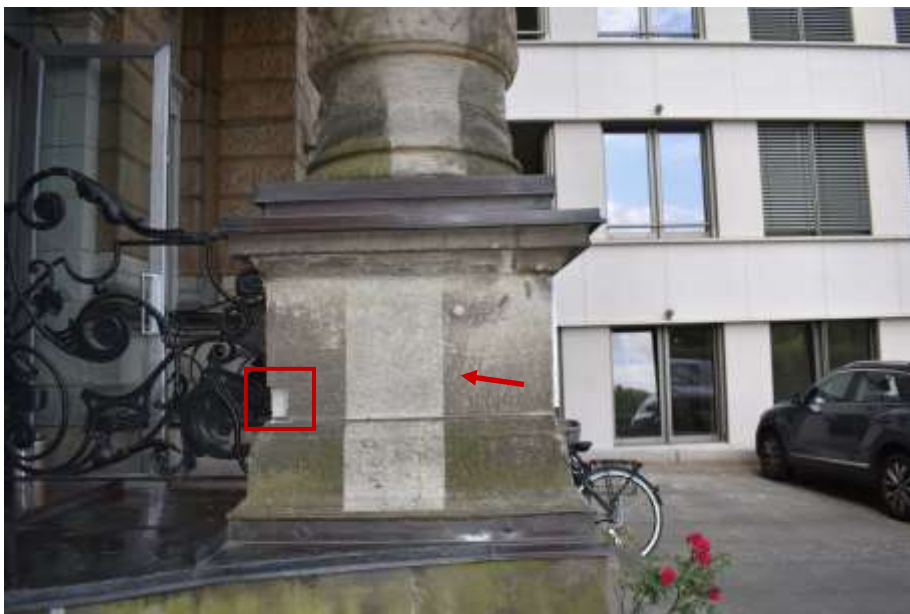




CHVJM-Haus, St. Georg  
Abb. 1.125: DSC\_0083

Säulen und Pilaster des Altans  
Linke Altan-Säule

Schadensbilder:  
Starke Verschmutzung durch atmosphärischen Staub und Ruß, die Oberfläche der Basis zeigt eine Reliefbildung durch Absanden, sowie biologische Besiedelung durch Algen



CHVJM-Haus, St. Georg  
Abb. 1.126: DSC\_0098

Säulen und Pilaster des Altans  
Linke Altan-Säule  
Detail—Postament

Schadensbilder:  
Starke Verschmutzung durch atmosphärischen Staub und Ruß, die Oberfläche der Postament-Basis zeigt eine Reliefbildung durch Absanden, sowie biologische Besiedelung durch Algen, Steinprobeentnahme

Hier wurde bereit eine Musterfläche für das Niederdruckstrahlverfahrens angelegt







CHVJM-Haus, St. Georg  
Abb. 1.127: DSC\_0131

Säulen und Pilaster des Altans und  
Treppe,  
Rechte Altan-Säule

Schadensbilder:  
Starke Verschmutzung durch atmo-  
sphärischen Staub und Ruß, die  
Oberfläche der Basis zeigt eine  
Reliefbildung durch Absanden,  
sowie biologische Besiedelung  
durch Algen



CHVJM-Haus, St. Georg  
Abb. 1.128: DSC\_0134

Säulen und Pilaster des Altans und  
Treppe,  
Rechte Altan-Säule  
Detail—Postament

Schadensbilder:  
Starke Verschmutzung durch atmo-  
sphärischen Staub und Ruß, Reli-  
efbildung durch Absanden





CHVJM-Haus, St. Georg  
Abb. 1.129: DSC\_0065

Säulen und Pilaster des Altars und  
Treppe,  
Linken bossierter Pilaster

Schadensbilder:  
Verschmutzung durch atmosphäri-  
schen Staub und Ruß, die Oberflä-  
che der Basis zeigt eine Reliefbil-  
dung durch Absanden



CHVJM-Haus, St. Georg  
Abb. 1.130: DSC\_0003

Säulen und Pilaster des Altars und  
Treppe,  
Rechter bossierter Pilaster





CHVJM-Haus, St. Georg  
Abb. 1.131: DSC\_0002

Eingangsbereich



CHVJM-Haus, St. Georg  
Abb. 1.132: DSC\_0006

Eingangsbereich  
Aluminium-Tür





CHVJM-Haus, St. Georg  
Abb. 1.133: DSC\_0168

Eingangsbereich,  
Agraffe

Schadensbilder:  
Verschmutzung durch Spinnenwe-  
ben



CHVJM-Haus, St. Georg  
Abb. 1.134\_1.135:  
DSC\_0009\_0004

Eingangsbereich,  
Pilaster

Schadensbilder:  
Verschmutzung der Pilasterschäfte  
durch atmosphärischen Staub  
Reliefbildung durch Absanden an  
Postamenten, eisenhaltigen Ein-  
schluss am linken Postament und  
blaue Verfärbungen am rechten  
Postament





CHVJM-Haus, St. Georg  
Abb. 1.136: DSC\_0251

Eingangsbereich,  
Linkes Fenster



CHVJM-Haus, St. Georg  
Abb. 1.137: DSC\_0250

Eingangsbereich,  
Rechtes Fenster

Schadensbilder:  
Abblättern der Lackierung am Fenster-  
gitter





CHVJM-Haus, St. Georg  
Abb. 1.138: DSC\_0165

Eingangsbereich  
Linkes Muschelornament

Schadensbilder:  
Verschmutzung durch atmosphärischen Staub



CHVJM-Haus, St. Georg  
Abb. 1.139: DSC\_0170

Eingangsbereich  
Rechtes Muschelornament





CHVJM-Haus, St. Georg  
Abb. 1.140: DSC\_0090

Eingangsbereich  
Linker Seitenbereich

Schadensbilder:  
Verschmutzung durch atmosphärischen Staub und Spinnenweben,  
Verlegung der Stromleitungen ist nicht denkmalgerecht



CHVJM-Haus, St. Georg  
Abb. 1.141: DSC\_0005

Eingangsbereich  
Rechter Seitenbereich





CHVJM-Haus, St. Georg  
Abb. 1.142: DSC\_0071

Eingangsbereich  
Fliesen

Schadensbilder:  
Rissbildung in einigen Fliesen, stellenweise Reparatur fehlender Fliesen durch Estrichgemisch



CHVJM-Haus, St. Georg  
Abb. 1.143: DSC\_0158

Eingangsbereich  
Schmiedeeisernes Geländer

Überarbeitung des Geländers wird empfohlen







CHVJM-Haus, St. Georg  
Abb. 1.144: DSC\_0108

Eingangsbereich  
Linker Sockelbereich

Schadensbilder:  
Verschmutzung, Reliefbildung  
durch Absanden Rissbildung, Efflo-  
reszenz an Oberfläche und Fugen,  
brüchige Fugenflanken



CHVJM-Haus, St. Georg  
Abb. 1.145: DSC\_0146

Eingangsbereich  
Rechter Sockelbereich





CHVJM-Haus, St. Georg  
Abb. 1.146: DSC\_0302

Östliche Fassadenfläche  
mit Fenster,  
Schlussstein

Schadensbild:  
Starke Ablagerung von grauem  
atmosphärischen Staubs



CHVJM-Haus, St. Georg  
Abb. 1.147: DSC\_0318

Östliche Fassadenfläche  
mit Fenster,  
Fenster

Schadensbilder:  
Abblättern der Farbe am Fenster-  
rahmen, Silikonanschluss am Rund-  
bogen ist porös, kleine Bohrlöcher  
im Sandstein der Fenstereinfassung





CHVJM-Haus, St. Georg  
Abb. 1.148: DSC\_0194

Östliche Fassadenfläche  
mit Fenster,  
Gesims oberhalb der Sockelzone

Schadensbilder:  
Reliefbildung durch Absanden,  
Verschmutzung durch grauen atmo-  
sphärischen Staub



CHVJM-Haus, St. Georg  
Abb. 1.149: DSC\_0240

Östliche Fassadenfläche  
mit Fenster,  
Gesims oberhalb der Sockelzone

Schadensbild:  
Riss, der mit Silikon geschlossen  
wurde





CHVJM-Haus, St. Georg  
Abb. 1.150: DSC\_0078

Westliche Sockelzone mit  
Kellereingang



CHVJM-Haus, St. Georg  
Abb. 1.151: DSC\_0076

Westliche Sockelzone mit  
Kellereingang,  
Sturz über Kellertür

Schadensbilder:  
Mechanische Ausbrüche am Sturz,  
die mit Zementmörtel ausgebessert  
wurden  
Wellenartige Verschmutzungen  
Reliefbildung durch Absanden am  
oberen Gesims





CHVJM-Haus, St. Georg  
Abb. 1.152: DSC\_0050

Westliche Sockelzone mit  
Kellereingang,  
Abdeckung

Schadensbilder:  
Starke biologische Besiedelung  
durch Algen, brüchige Ecken und  
Kanten, kleinere Perforationen



CHVJM-Haus, St. Georg  
Abb. 1.153: DSC\_0008

Westliche Sockelzone mit  
Kellereingang,  
Abdeckung

Schadensbilder:  
Starke biologische Besiedelung  
durch Algen, brüchige Ecken und  
Kanten, kleinere Perforationen





CHVJM-Haus, St. Georg  
Abb. 1.154: DSC\_0039

Westliche Sockelzone mit  
Kellereingang,  
Kellertreppe

Schadensbilder:  
Biologische Besiedelung durch  
Algen, verbogene und rostige  
Handläufe



CHVJM-Haus, St. Georg  
Abb. 1.155: DSC\_0034

Westliche Sockelzone mit  
Kellereingang,  
Bodenfläche

Schadensbilder:  
Biologische Besiedelung durch  
Algen, Gefälle ist zu prüfen





CHVJM-Haus, St. Georg  
Abb. 1.156: DSC\_0033

Westliche Sockelzone mit  
Kellereingang,  
Einfassung Kellertür

Schadensbilder:  
Biologische Besiedelung durch  
Algen, Steinersatzmaßnahmen in  
großen Bereichen, Effloreszenzen



CHVJM-Haus, St. Georg  
Abb. 1.157: DSC\_0031

Westliche Sockelzone mit  
Kellereingang,  
Kasemattenwand

Schadensbilder:  
Biologische Besiedelung durch  
Algen, Steinersatzmaßnahmen in  
großen Bereichen, Effloreszenzen





CHVJM-Haus, St. Georg  
Abb. 1.158: DSC\_0237

Östliche Sockelzone mit Kasematte



CHVJM-Haus, St. Georg  
Abb. 1.159: DSC\_0235

Östliche Sockelzone mit Kasematte,  
Anschlusspunkt Geländer

Schadensbilder:  
Sternförmige Rissbildung an Verankerungspunkt des Geländers, Geländer ist rostig







CHVJM-Haus, St. Georg  
Abb. 1.160: DSC\_0195

Östliche Sockelzone mit Kasematte,  
Abdeckung Kasematte

Schadensbilder:  
Starke Verschmutzung durch Tier-  
extremitäten, Gefälle ist zu prüfen



CHVJM-Haus, St. Georg  
Abb. 1.161: DSC\_0227

Östliche Sockelzone mit Kasematte,  
Fenster-Einfassung, Anschluss an  
Kasematten-Wand

Schadensbilder:  
Biologische Besiedelung durch  
Algen und Moos, eisenhaltige Ein-  
schlüsse





CHVJM-Haus, St. Georg  
Abb. 1.162: DSC\_0209

Östliche Sockelzone mit Kasematte,  
Bodenfläche

Schadensbilder:  
Starke biologische Besiedelung  
durch Algen und Moos, Müll und  
Blätter, Gefälle nicht ausreichend



CHVJM-Haus, St. Georg  
Abb. 1.163: DSC\_0232

Östliche Sockelzone mit Kasematte,  
Linkes Fenster

Schadensbilder:  
Biologische Besiedelung durch  
Algen und Moos, Riss in der  
Brüstung





CHVJM-Haus, St. Georg  
Abb. 1.164: DSC\_0230

Östliche Sockelzone mit Kasematte,  
Rechtes Fenster mit Riss in der  
Brüstung

Schadensbilder:  
Biologische Besiedelung durch  
Algen und Moos, Riss in der  
Brüstung, loses Kabel



CHVJM-Haus, St. Georg  
Abb. 1.165: DSC\_0236

Östliche Sockelzone mit Kasematte,  
Rettungsweg

Die Nutzung der Kasematte als  
zweiten baulichen Rettungsweg gilt  
es zu überprüfen. Der Fluchtbereich  
wird oben am Ausstieg durch einen  
Fahrradständer und zurzeit der  
Schadenskartierung durch Bordstei-  
ne behindert. Das Gelände hat  
keine Öffnung zum direkten Aus-  
stieg aus der Kasematte. Auch ge-  
langt man auf die Parkplatzebene  
nur über eine provisorisch befestig-  
te Leiter, die den Anforderungen  
einer Fluchttreppe nicht entspricht.





Bearbeitet von: pmp Projekt  
Gesellschaft für Projektentwicklung  
und Generalplanung mbH

Juni bis Juli 2019

Büro Hamburg: Max-Brauer-Allee 79  
22765 Hamburg  
Fon +49 (0) 40 35 10 66 0  
Fax +49 (0) 40 35 10 66 10

Bearbeiter: Maxi Elen Kochskämper  
Burkhard Grote